

CATAN®

ENTDECKER & PIRATEN


5-6 PERSONEN ERWEITERUNG

SPIELANLEITUNG

Einleitung

Diese Erweiterung bietet euch die Möglichkeit, CATAN – Entdecker & Piraten zu fünft oder zu sechst zu spielen. Falls ihr ältere Versionen von CATAN-Spielen für 5 und 6 Personen kennt, werdet ihr bemerken, dass es keine „Außerordentliche Bauphase“ mehr gibt. Diese wird durch eine neue Regel ersetzt. Falls ihr noch etwas zur alten Regel nachlesen möchtet, könnt ihr dies auf catan.de/spielregeln tun.

Wichtig: Für das Spiel zu fünft und zu sechst benötigt ihr CATAN – Das Spiel, CATAN – Das Spiel – 5-6 Personen Erweiterung und das Material des entsprechenden Szenarios aus CATAN – Entdecker & Piraten.

Damit ihr das Material der verschiedenen CATAN-Sets bei Bedarf wieder gut auseinandersortieren könnt, sind die Sechseckfelder und Rahmenteile dieser Erweiterung mit diesem Symbol gekennzeichnet: .

Material

8 Hafensiedlungen
(4 pro Farbe)



18 Einheiten
(9 pro Farbe)



6 Schiffe
(3 pro Farbe)



4 Entdecker
(2 pro Farbe)



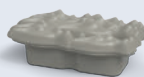
6 Markierungssteine
(3 pro Farbe)



2 Piratenschiffe
(1 pro Farbe)



2 Fischschwärme



12 Gewürzsäcke

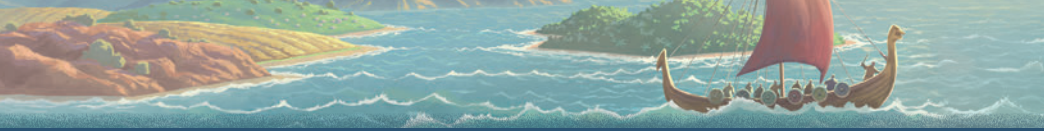


2 Figurenaufsteller
Schiff mit Standfuß

2 Piratenlager



Rückseiten

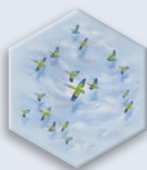


Teile mit grünen Papageien auf der Rückseite

1 Goldflussfeld

3 Landschaftsfelder

3 Zahlenchips



Rückseite



1x Wald, 1x Ackerland,
1x Gebirge



Rückseite

Teile mit braunen Gänsen auf der Rückseite

1 Goldflussfeld

3 Landschaftsfelder

3 Zahlenchips



Rückseite



1x Hügelland, 1x Weideland,
1x Gebirge



Rückseite

6 Meeresteile

4x Meeresteil EE

1x Meeresteil EG

1x Meeresteil D3



Vorbereitung

Benötigte Teile aus CATAN – Das Spiel – 5–6 Personen Erweiterung

Sucht euch die folgenden Landschaftsfelder heraus:

1x Hügelland, 1x Wald, 2x Weideland, 1x Ackerland und
2x Gebirge

und die folgenden Zahlenchips:

„2“, „4“, „5“, „6“, „8“, „9“, „10“.



Nehmt euch außerdem alle Straßen und Siedlungen in den Farben, mit denen ihr spielen wollt.

Ihr braucht außerdem noch alle Rohstoffkarten und Rahmentheile.

Wichtig: Dieses Material aus CATAN – Das Spiel – 5–6 Personen Erweiterung wird immer unverändert bei allen Szenarien benötigt. Es wird daher bei den einzelnen Szenarien nicht mehr aufgeführt. Dies gilt auch für das Material aus CATAN – Das Spiel, das unter dem Punkt „Benötigte Teile aus CATAN – Das Spiel“ auf Seite 5 in der Anleitung von CATAN –Entdecker & Piraten aufgeführt ist.

Aufbau des Spielfeldes

Baut das Spielfeld wie auf der jeweiligen Abbildung gezeigt auf. Nehmt je 1 Meerfeld mit Papageien und Gänsen auf der Rückseite und legt es auf die im jeweiligen Aufbau gezeigte Stelle.

Aufbau der Startinsel

Für die Startinsel benötigt ihr folgende Landschaftsfelder aus *CATAN – Das Spiel* und *CATAN – Das Spiel – 5-6 Personen Erweiterung*:

3x Hügel land, 5x Wald, 5x Weideland, 3x Ackerland, 5x Gebirge.

Außerdem benötigt ihr die 22 Zahlenchips mit den Buchstaben auf der Rückseite (nicht mit Gänsen oder Papageien).

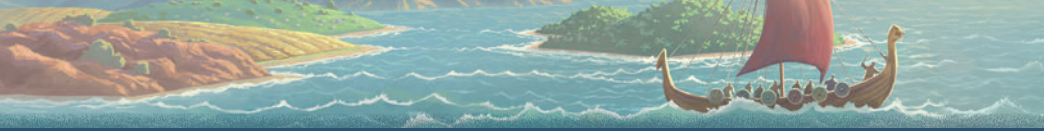
Die Startinsel wird bei allen Szenarien für 5-6 Personen gleich aufgebaut. Mischt die Landschaftsfelder und legt sie zufällig aus. Verteilt dann die Zahlenchips wie auf den Abbildungen in den Szenarien abgebildet darauf.

Aufbau der unentdeckten Gebiete

Für die unentdeckten Gebiete benötigt ihr alle Landschafts- und Meerfelder aus *CATAN – Entdecker & Piraten* und *CATAN – Entdecker & Piraten – 5-6 Personen Erweiterung* mit Papageien und Gänsen auf der Rückseite.

Sechseckfelder mit Papageien:

1x Hügel land, 2x Wald, 1x Weideland, 2x Ackerland, 3x Gebirge, 1x Meer



Sechseckfelder mit Gänsen:

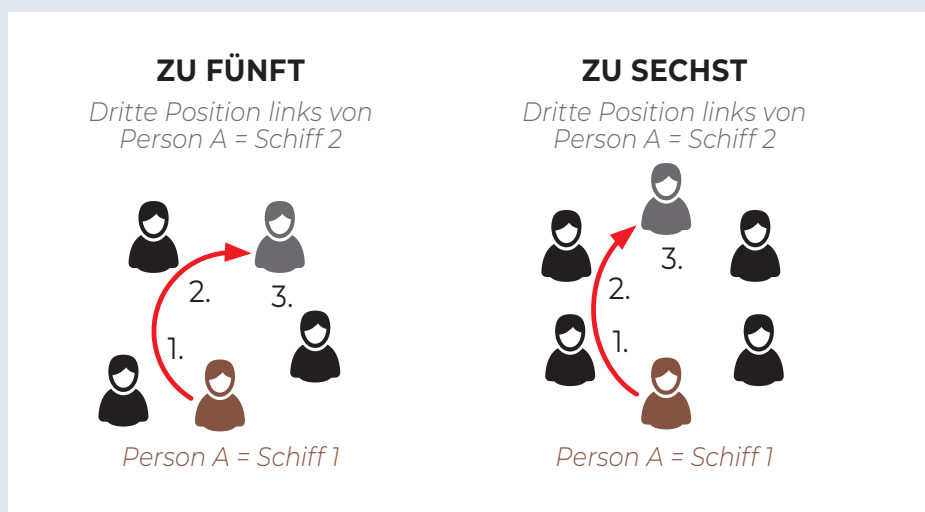
2x Hügelland, 2x Wald, 1x Weideland, 2x Ackerland, 2x Gebirge, 1x Meer

Legt diese Teile mit den unter dem jeweiligen Szenario aufgeführten Teilen als unentdeckte Gebiete aus.

Startaufstellung

Legt fest, wer das Spiel beginnt. Würfelt dafür reihum mit beiden Würfeln. Wer die höchste Augenzahl erreicht, nimmt sich den Figurenaufsteller *Schiff 1* und stellt ihn vor sich (= Person A).

Wer 3 Plätze links von Person A sitzt, nimmt sich den Figurenaufsteller *Schiff 2* und stellt ihn ebenfalls vor sich.



Spielablauf

Grundsätzlich gelten die Regeln von *CATAN – Das Spiel* und *CATAN – Entdecker & Piraten*. Eine Regeländerung ist, dass ihr immer zu zweit an einem Spielzug beteiligt seid, wenn ihr *Schiff 1* bzw. *Schiff 2* vor euch stehen habt: Wer *Schiff 1* vor sich stehen hat, führt zuerst einen Spielzug aus:

Du würfelst die Rohstofferrträge für alle aus und darfst handeln, bauen und Schiffe ziehen sowie Aktionen mit ihnen ausführen. Hast du deine Aktionen beendet, gibst du das *Schiff 1* und die Würfel nach links weiter.

Wer *Schiff 2* vor sich stehen hat, beginnt nun mit einem angepassten Zug:

Du darfst Rohstoffe nur mit dem Vorrat handeln (nicht aber mit den anderen Personen), sowie bauen, Schiffe ziehen und



Aktionen mit ihnen ausführen. Hast du deine Aktionen beendet, gibst du das *Schiff 2* ebenfalls nach links weiter und beendest damit den Spielzug.

Wer nun *Schiff 1* vor sich stehen hat, beginnt den neuen Spielzug.

Übersicht der Aktionen

Mit Schiff 1



- Rohstoffenträger auswürfeln (Pflicht!)
- mit anderen Personen und dem Vorrat handeln
- bauen (Straßen, Siedlungen, Hafensiedlungen, Schiffe, Entdecker, Einheiten)
- Schiffe ziehen
- Aktionen mit Schiffen ausführen

Mit Schiff 2



- mit dem Vorrat handeln (nicht mit den anderen Personen)
- bauen (Straßen, Siedlungen, Hafensiedlungen, Schiffe, Entdecker, Einheiten)
- Schiffe ziehen
- Aktionen mit Schiffen ausführen

Die Piratenlager

Zusätzliches Material

6 Goldflussfelder aus *Entdecker & Piraten*

6 Piratenlager aus *Entdecker & Piraten*

2 Goldflussfelder aus *Entdecker & Piraten – 5-6 Personen Erweiterung*

2 Piratenlager aus *Entdecker & Piraten – 5-6 Personen Erweiterung*

Spielaufbau & -ablauf

Baut das Spielfeld wie auf der nächsten Seite oben links gezeigt auf.
Gespielt wird nach den üblichen Szenarioregeln.

Wichtig: Das Feld mit dem Catanischen Rat hat in diesem Szenario keine Bedeutung und wird wie ein normales Meerfeld behandelt.

Autor: Klaus Teuber (1952 – 2023)

Illustration Cover: Quentin Regnes

Illustration Inhalt: Eric Hibbeler

Grafik: Michaela Kienle, Sabine Kondirilli

Design der Spielfiguren: Andreas Klover

3D-Grafik: Andreas Resch

Technische Produktentwicklung: Monika Schall

Projektleitung und Redaktion: Jasmin Balle

Redaktion: Arnd Fischer, Tina Landwehr-Rödde

Redaktion der ersten Auflage: Reiner Müller

Entwicklungsteam: CATAN-Team

MADE in GERMANY

Art.-Nr.: 685171

© 2013, 2025 KOSMOS

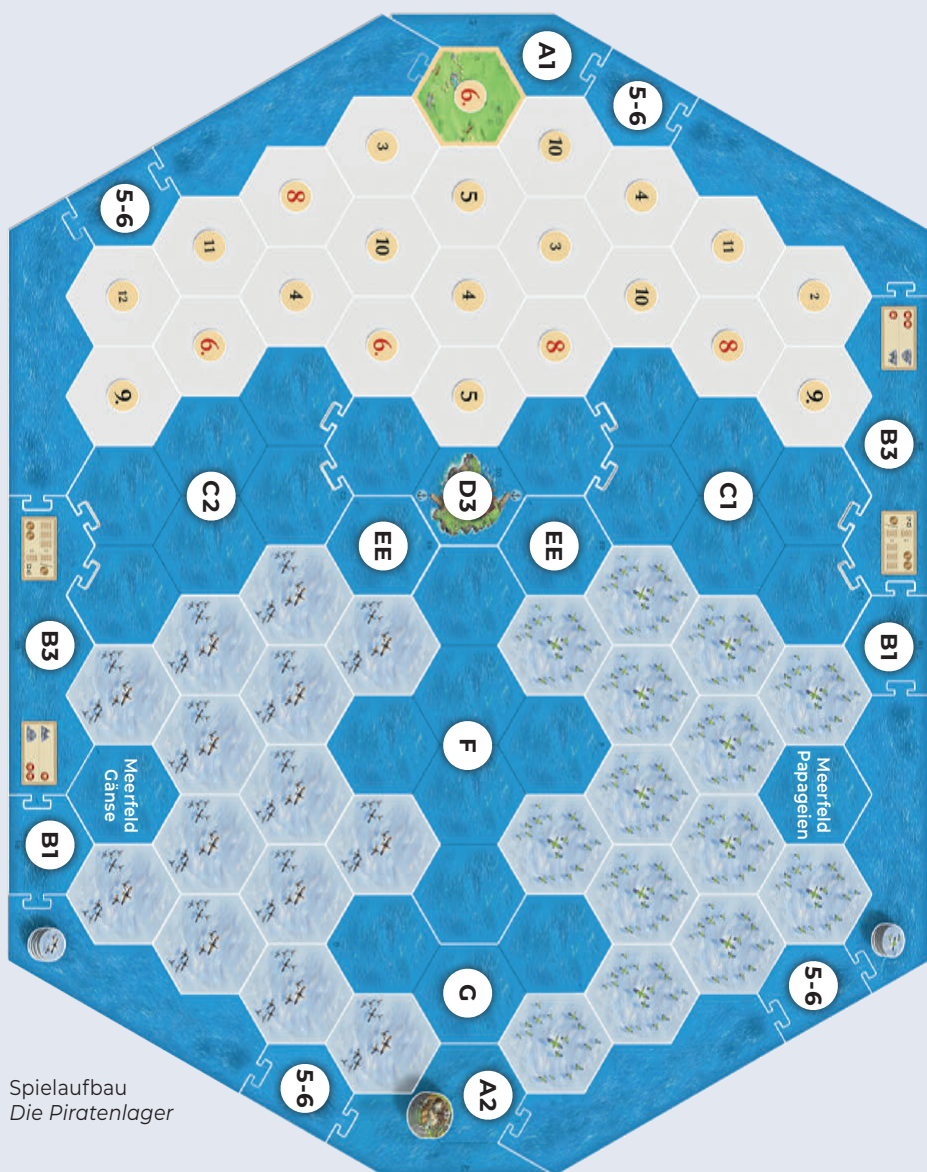
Franckh-Kosmos Verlags-GmbH & Co. KG

Pfizerstr. 5-7, 70184 Stuttgart, DE

[kosmos.de/servicecenter](https://www.kosmos.de/servicecenter)

© 2025 CATAN GmbH – CATAN, die „CATAN-Sonne“, das CATAN-Brand-Logo und das CATAN-Hex-Icon sind eingetragene Marken der CATAN GmbH ([catan.de](https://www.catan.de)).

Alle Rechte vorbehalten.



Zusätzliches Material

6 Piratenlager aus *Entdecker & Piraten*

2 Goldflussfelder aus *Entdecker & Piraten* – 5-6 Personen Erweiterung

2 Piratenlager aus *Entdecker* & *Piraten* – 5-6 Personen Erweiterung

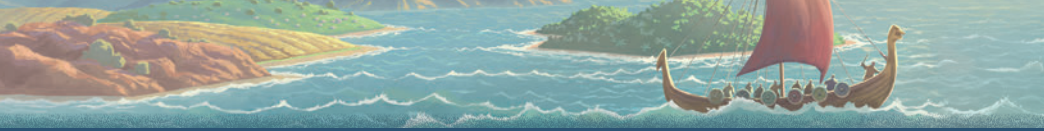
Legt je 1 Meerfeld mit der Rückseite Papageien und Gänsen wieder zurück in die Schachtel, ihr benötigt sie für dieses Szenario nicht.

Spielaufbau & -ablauf

Baut das Spielfeld wie rechts gezeigt auf.

Gespielt wird nach den üblichen Szenarioregeln.





Entdecker & Piraten

Zusätzliches Material

6 Goldflussfelder aus *Entdecker & Piraten*

6 Piratenlager aus *Entdecker & Piraten*

6 Fischfelder aus *Entdecker & Piraten*

6 Gewürzfelder aus *Entdecker & Piraten*

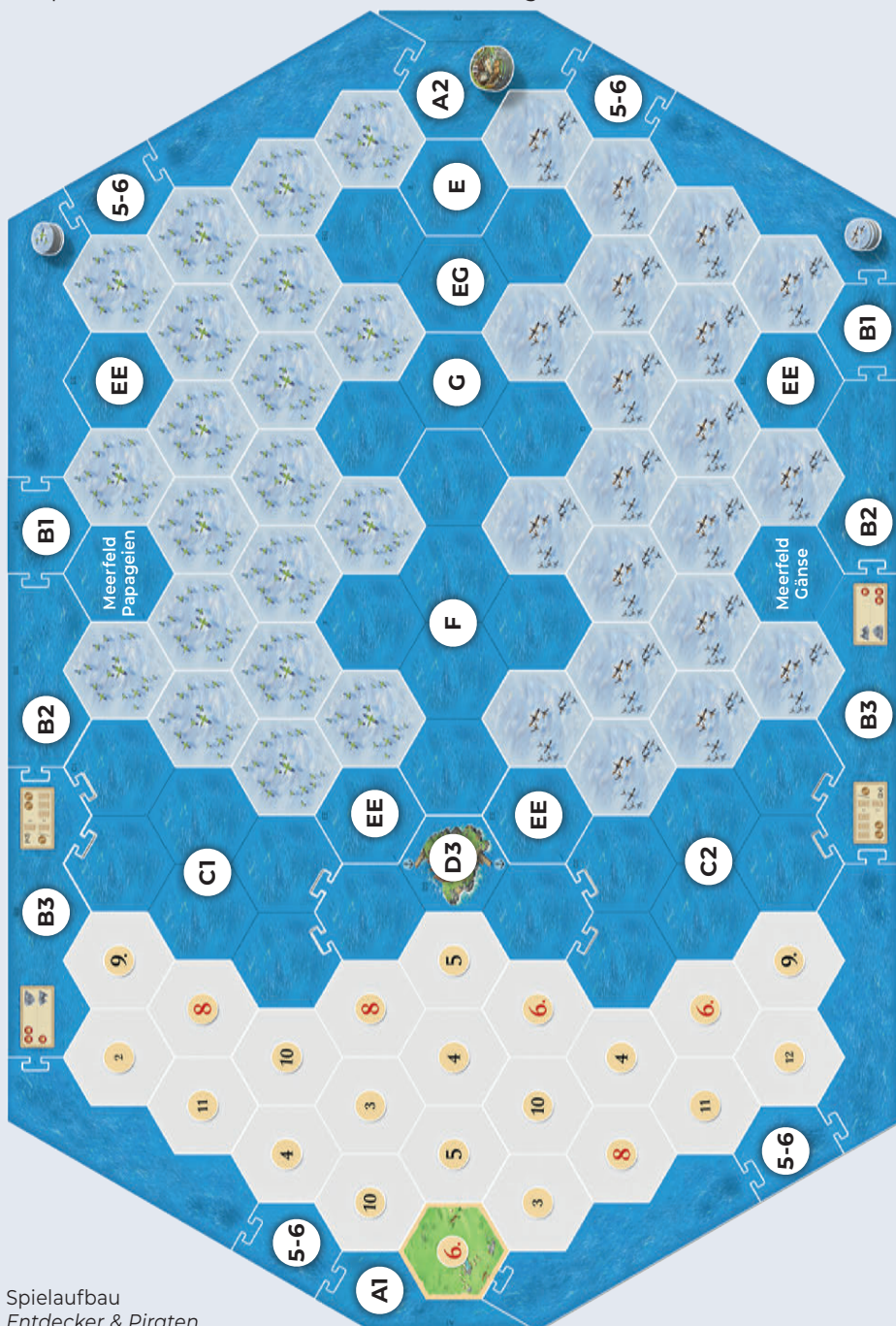
2 Goldflussfelder aus *Entdecker & Piraten* – 5-6 Personen Erweiterung

2 Piratenlager aus *Entdecker & Piraten* – 5-6 Personen Erweiterung

Spielaufbau & -ablauf

Baut das Spielfeld wie unten gezeigt auf.

Gespielt wird nach den üblichen Szenarioregeln.



Spielaufbau
Entdecker & Piraten